

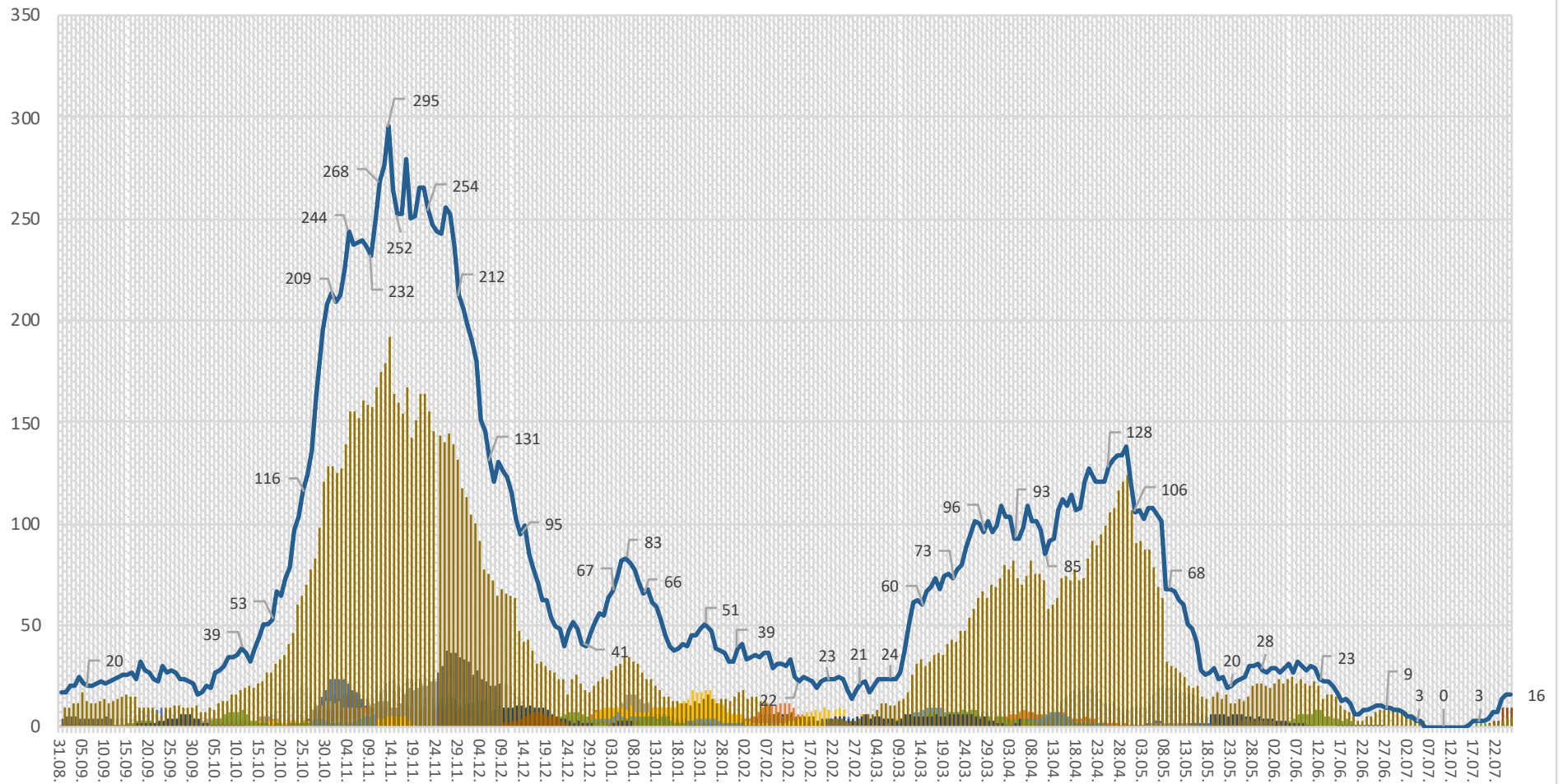


aktive C19-Fälle in den Verbandsgemeinden  
aus Dashboard Titel und Dashboard AGES | Anfrage um 14:00 Uhr  
Erweiterter der Mitgliedsgemeinden - Vollspalten um 15.10.2020 12:292

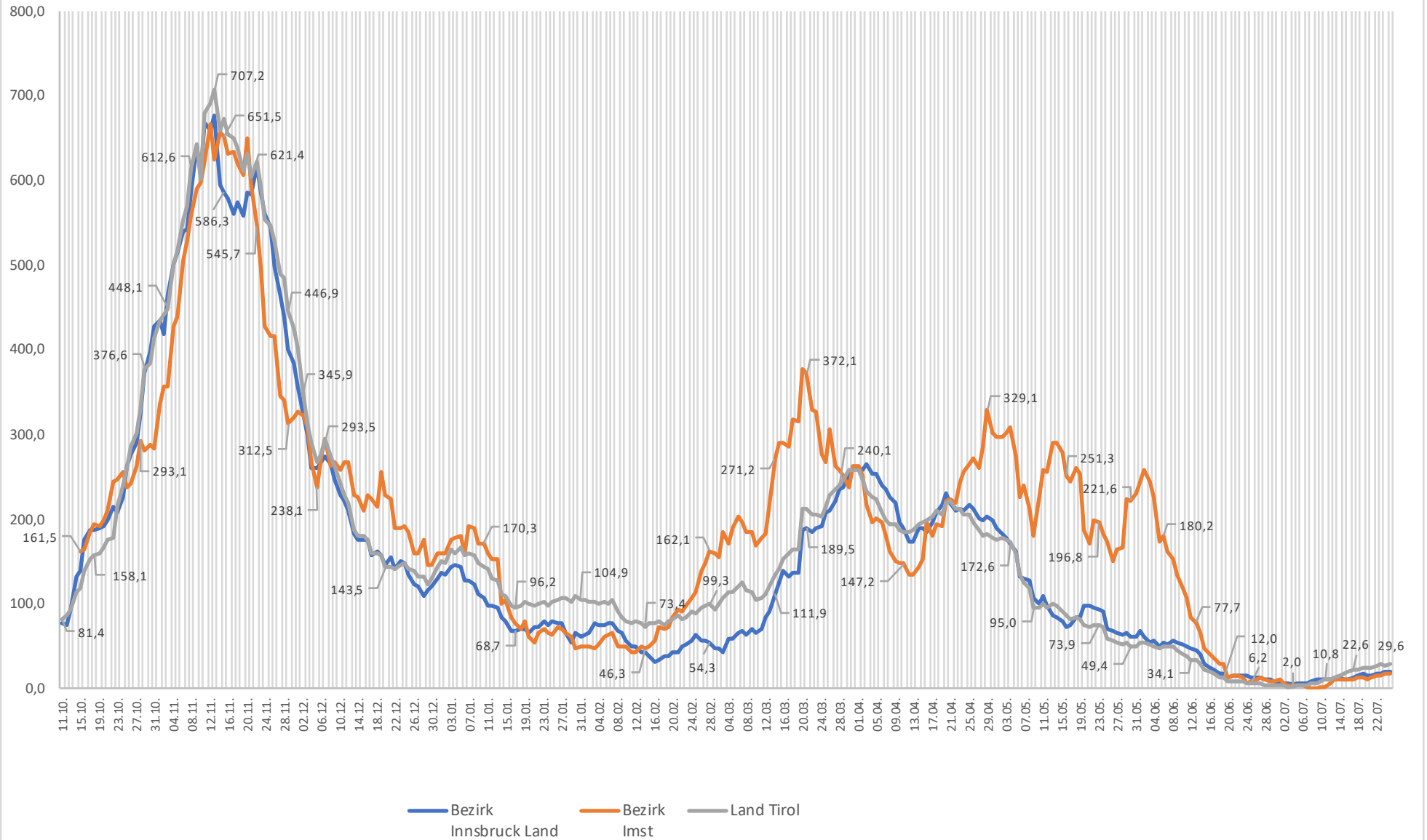
Verbandsgemeinde	Land	Verbandsgemeinde	Land	7 Tage-Indizes pro 100.000 EW										Hospitalisierung		Gesamtwert		
				Neuinfektionen	Neuinfektionen	Neuinfektionen	Neuinfektionen	Neuinfektionen	Neuinfektionen	Neuinfektionen	Neuinfektionen	Neuinfektionen	Neuinfektionen	Neuinfektionen	Neuinfektionen		Neuinfektionen	Neuinfektionen
18.01	0	2	1	8	0	2	3	3	19	38,2	71,1	73,7	82	23	85			
19.01	0	2	1	7	3	0	2	0	4	3	22	38,2	72,8	79,5	60	25	85	
20.01	0	2	1	1	0	0	0	0	4	4	24	42,6	82,7	82,4	59	23	82	
21.01	0	0	0	0	0	0	0	0	4	4	23	42,6	82,6	82,6	51	23	74	
22.01	0	0	0	0	0	0	0	0	4	4	24	48,2	90,9	80,5	79	22	81	
23.01	0	0	0	0	0	0	0	0	4	4	25	51,1	97,8	83,7	82	20	82	
24.01	0	0	0	0	0	0	0	0	3	3	24	57,1	107,5	90,9	68	19	87	
25.01	0	1	0	0	0	0	0	0	2	2	3	62,6	114,1	87,9	65	18	83	
26.01	0	1	0	0	0	0	0	0	1	1	3	57,1	108,9	95,8	62	19	81	
27.01	0	1	0	0	0	0	0	0	1	1	4	55,4	104,8	98,2	59	20	79	
28.01	0	1	0	0	0	0	0	0	1	1	6	54,3	102,1	99,3	59	20	79	
29.01	0	1	0	0	0	0	0	0	1	1	6	47,1	108,7	93,9	60	21	81	
30.01	0	1	0	0	0	0	0	0	1	1	5	47,1	108,8	99,9	61	24	87	
31.01	0	1	0	0	0	0	0	0	1	1	8	42,7	105,2	107,9	59	24	83	
01.02	0	1	0	0	0	0	0	0	0	0	12	59,9	170,3	114,4	74	24	78	
02.02	0	1	0	0	0	0	0	0	0	0	12	59,9	166,2	114,4	67	22	89	
03.02	0	1	0	0	0	0	0	0	0	0	11	64,3	169,4	121,0	64	23	87	
04.02	0	1	0	0	0	0	0	0	0	0	11	68,7	166,8	124,6	60	22	82	
05.02	0	0	0	0	0	0	0	0	0	0	12	68,7	162,1	119,9	64	24	89	
06.02	0	0	0	0	0	0	0	0	0	0	14	68,8	183,5	114,2	71	22	93	
07.02	0	0	0	0	0	0	0	0	0	0	17	66,5	168,7	120,3	68	19	87	
08.02	0	1	0	0	0	0	0	0	0	0	20	70,9	178,6	120,8	65	21	86	
09.02	0	1	0	0	0	0	0	0	0	0	31	84,2	181,9	110,1	68	24	92	
10.02	4	1	2	2	7	4	5	0	4	33	62	89,8	216,6	119,3	72	25	97	
11.02	4	1	2	1	6	4	5	0	5	30	66	119,9	271,2	131,3	76	25	101	
12.02	5	1	2	1	9	6	5	0	6	32	67	124,7	288,4	144,6	82	23	105	
13.02	5	1	2	1	9	7	5	0	4	35	69	130,0	291,0	153,2	85	24	109	
14.02	5	2	1	0	2	6	0	0	1	43	73	134,4	296,1	158,4	88	22	106	
15.02	5	3	2	0	9	5	0	0	4	35	68	136,9	317,5	162,9	82	26	108	
16.02	5	3	3	0	7	6	5	0	4	41	74	139,9	314,2	164,6	89	24	113	
17.02	2	4	2	0	0	0	0	0	0	43	75	147,9	372,0	212,2	82	28	115	
18.02	3	4	1	1	7	7	6	0	2	42	79	160,5	372,1	211,7	86	23	109	
19.02	3	4	1	1	7	7	6	0	2	47	78	164,0	379,1	209,6	87	24	111	
20.02	3	4	1	1	6	6	4	0	1	42	80	169,9	362,9	209,6	84	23	117	
21.02	5	3	2	1	7	7	6	1	2	54	88	181,3	376,2	209,1	95	25	120	
22.02	5	2	2	1	6	8	6	3	4	58	95	207,8	366,2	213,8	92	25	117	
23.02	5	2	2	1	6	8	6	3	4	64	92	216,6	364,9	212,9	94	24	114	
24.02	6	3	1	1	3	5	4	4	6	67	100	226,6	362,9	213,9	112	25	117	
25.02	7	3	1	0	3	5	4	5	63	96	233,9	358,0	208,1	116	29	145		
26.02	7	3	1	0	3	5	4	5	63	96	233,9	358,0	208,1	116	29	145		
27.02	7	2	0	0	1	3	3	4	5	65	96	231,7	338,1	206,3	118	28	146	
28.02	5	2	1	0	2	5	2	4	5	73	99	238,8	362,0	208,8	130	26	156	
29.02	5	4	0	0	2	4	3	0	60	60	253,9	362,9	208,8	138	26	158		
01.03	5	5	1	0	2	4	1	4	77	103	257,7	351,3	245,9	126	27	153		
02.03	3	6	1	0	2	3	1	1	4	82	103	264,9	316,0	213,0	116	30	146	
03.03	2	6	1	0	2	2	1	0	72	89	262,9	362,9	212,9	108	28	157		
04.03	2	7	1	1	1	4	1	1	2	70	93	254,4	301,7	222,8	120	30	150	
05.03	2	8	1	1	1	4	1	2	74	98	258,4	355,1	220,0	121	33	154		
06.03	2	7	0	0	4	3	7	0	8	100	256,1	360,1	208,0	121	30	151		
07.03	2	7	0	0	1	4	3	6	1	2	75	251,5	362,1	193,5	126	30	150	
08.03	2	6	1	0	4	1	6	2	2	75	101	230,0	355,5	194,4	114	31	145	
09.03	2	6	1	0	4	1	6	2	2	72	97	235,1	348,1	197,4	112	34	146	
10.03	1	6	1	0	2	6	1	5	2	68	85	184,4	147,2	184,9	103	35	139	
11.03	1	6	1	0	2	6	1	5	2	68	85	184,4	147,2	184,9	103	35	139	
12.03	1	6	1	0	2	7	1	7	2	4	60	91	173,3	133,9	184,1	105	32	137
13.03	0	6	1	0	2	7	0	7	2	64	93	173,3	133,9	184,0	104	33	137	
14.03	0	7	0	0	2	13	2	2	71	107	191,1	149,1	194,3	100	33	141		
15.03	0	7	0	0	2	6	1	15	2	74	112	193,3	152,1	194,6	96	36	132	
16.03	0	5	3	2	5	1	17	2	2	72	109	185,2	193,1	190,6	96	37	133	
17.03	0	4	3	1	0	1	18	2	2	77	114	187,2	192,1	190,3	97	38	135	
18.03	0	4	3	2	2	1	17	4	2	72	107	207,3	193,5	208,8	87	36	123	
19.03	0	4	3	2	2	1	18	4	1	71	108	215,6	191,8	208,8	85	37	122	
20.03	0	5	3	2	0	1	18	1	1	81	111	209,9	214,0	218,0	89	39	128	
21.03	0	4	3	1	2	2	19	3	1	92	127	218,3	223,2	220,6	84	38	122	
22.03	0	4	2	1	2	2	17	3	1	89	121	218,0	218,1	213,2	73	37	110	
23.03	0	2	2	0	2	14	0	1	92	111	212,2	244,9	212,9	74	34	108		
24.03	0	2	0	0	2	12	3	1	99	121	216,6	256,3	205,9	72	33	105		
25.03	0	2	0	0	1	2	12	3	2	106	118	215,6	264,6	206,0	68	34	102	
26.03	0	2	0	0	1	2	13	0	2	109	111	212,2	271,2	197,1	72	33	105	
27.03	1	2	0	0	0	2	10	1	2	116	114	206,6	258,6	188,0	74	32	106	
28.03	1	1	0	0	0	1	8	0	2	121	114	197,8	286,1	180,7	76	33	109	
29.03	1	2	0	0	0	1	8	0	2	124	118	209,8	295,1	182,7	71	32	103	
30.03	1	1	0	0	0	0	10	0	2	107	121	197,8	301,0	178,3	72	35	102	
01.04	1	1	1	0	0	1	11	0	1	90	106	196,1	296,0	174,6	75	29	104	
02.04	1	1	1	0	0	1	10	0	1	87	107	197,8	294,9	178,3	71	27	106	
03.04	1	1	1	0	0	1	10	0	1	87	102	176,8	301,0	178,2	69	27	96	
04.04	2	1	1	0	0	1	12	0	4	87	108	171,2	309,2	172,6	71	27	98	
05.04	2	1	2	0	0	1	16	0	7	79	108	167,7	274,5	160,0	62	26	96	
06.04	3	2	2	0	2	1	18	0	7	69	105	134,4	238,5	133,8	72	24	96	
07.04	3	2	2	0	2	1	20	0	7	64	101	151,1	239,8	135,5	63	23	86	
08.04	2	1	0	0	0	0	18	0	8	59	100	126,8	217,1	118,1	61	24	91	
09.04	2	1	2	0	2	2	19	0	10	30	68	107,5	180,2	95,0	55	27	82	
10.04	2	1	2	0	2	2	19	0	10	29	67	109,9	224,9	98,3	54	29	83	
11.04	2	1	2	0	2	1	17	0	10	25	60	98,1	256,3	94,4	58	28	87	
12.04	2	1	2	0	2	1	16	0	7	20	51	87,0	291,0	99,9	48	28	76	
13.04	2	1	0	0	1	1	16	0	0	19	48	84,1	288,4	98,0	46	28	70	
14.04	2	1	0	0	1	1	12	0	5	20	42	78,7	277,8	90,5	40	28	74	
15.04	2	0	0	0	1	1	6	0	3	15	28	71,1	251,9	86,2	38	27	65	
16.04	2	0	0	0	2	0	0	0	1	14	16	64,9	244,7	81,1	34	26	62	
17.04	2	0	0	0	2	0	6	0	2	15								

# aktive Fälle in den Verbandsgemeinden

■ Flauring 
 ■ Leutasch 
 ■ Oberhofen 
 ■ Pettnau 
 ■ Pfaffenhofen 
 ■ Reith bei Seefeld 
 ■ Rietz 
 ■ Scharnitz 
 ■ Seefeld 
 ■ Telfs 
 — Gesamt



# 7-Tage-Inzidenz pro 100.000 Einwohner



# Hospitalisierung Tirol

